



РАБОЧАЯ ДОКУМЕНТАЦИЯ. ГЕНЕРАЛЬНЫЙ ПЛАН.

*«Благоустройство ( капитальный ремонт) общественной территории (сквера Ленина), расположенной в Республике Крым, Симферопольский район, с. Широкое, по пересечению ул. Ленина и ул. Октябрьской»*



РАБОЧАЯ ДОКУМЕНТАЦИЯ. ГЕНЕРАЛЬНЫЙ ПЛАН

«Благоустройство ( капитальный ремонт) общественной территории (сквера Ленина), расположенной в Республике Крым, Симферопольский район, с. Широкое, по пересечению ул. Ленина и ул. Октябрьской»

ИП Мальцев Н.А. \_\_\_\_\_ Н.А. Мальцев



«Благоустройство ( капитальный ремонт) общественной территории (сквера Ленина), расположенной в Республике Крым, Симферопольский район, с. Широкое, по пересечению ул. Ленина и ул. Октябрьской»



«Благоустройство ( капитальный ремонт) общественной территории (сквера Ленина), расположенной в Республике Крым, Симферопольский район, с. Широкое, по пересечению ул. Ленина и ул. Октябрьской»



«Благоустройство ( капитальный ремонт) общественной территории (сквера Ленина), расположенной в Республике Крым, Симферопольский район, с. Широкое, по пересечению ул. Ленина и ул. Октябрьской»



*«Благоустройство ( капитальный ремонт) общественной территории (сквера Ленина), расположенной в Республике Крым, Симферопольский район, с. Широкое, по пересечению ул. Ленина и ул. Октябрьской»*

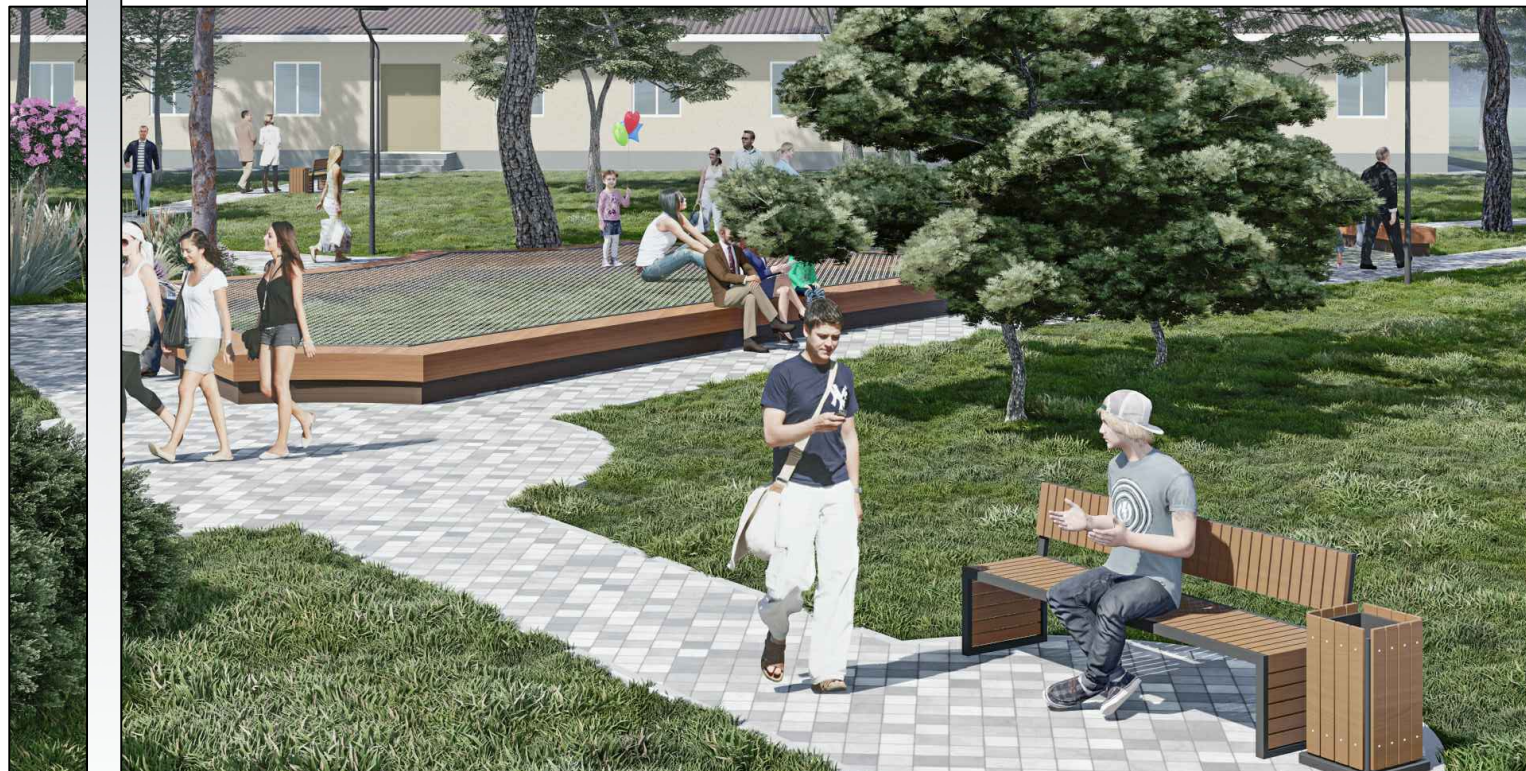


«Благоустройство ( капитальный ремонт) общественной территории (сквера Ленина), расположенной в Республике Крым, Симферопольский район, с. Широкое, по пересечению ул. Ленина и ул. Октябрьской»



«Благоустройство ( капитальный ремонт) общественной территории (сквера Ленина), расположенной в Республике Крым, Симферопольский район, с. Широкое, по пересечению ул. Ленина и ул. Октябрьской»





«Благоустройство ( капитальный ремонт) общественной территории (сквера Ленина), расположенной в Республике Крым, Симферопольский район, с. Широкое, по пересечению ул. Ленина и ул. Октябрьской»

Лист	Наименование	Примечание
1	Общие данные, ТЭП	
2	Ситуационный план	
3	Схема планировочной организации земельного участка	
4	Разбивочный план	
5	Демонтажный план участка	
6	План покрытий участка	
7	Перечень типов покрытий	
8	План благоустройства участка	
9	Спецификация элементов благоустройства (начало)	
10	Спецификация элементов благоустройства (продолжение)	
11	Спецификация элементов благоустройства (продолжение)	
12	Спецификация элементов благоустройства (окончание)	

### ОБЩИЕ ДАННЫЕ

- Рабочая документация выполнена на основании задания на проектирование.
- Рабочая документация соответствует заданию на проектирование, требованиям действующих технических регламентов, стандартов, сводов правил, другим документам, содержащим установленные требования.
- При разработке рабочей документации приняты следующие исходные данные:
  - расчётная зимняя температура наружного воздуха -  $-23^{\circ}\text{C}$ ;
  - климатический район строительства - III-Б;
  - временная нормативная нагрузка на перекрытия -  $70...500\text{ кг/м}^2$ .
- Площадка строительства, согласно общего сейсмического районирования территории РФ по СП 14.13330.2018 и картам общего районирования Российской Федерации ОСР-2016-А, ОСР-2016-В и ОСР-2016-С, а также списку населенных пунктов, расположенных в сейсмоактивных районах, относится к 8-ми бальной зоне.  
Сейсмичность площадки строительства по шкале MS-64K - 8 баллов.
- Все изделия и материалы должны удовлетворять требованиям строительных стандартов, технических условий, норм и правил. Запрещается применение без сертификатов соответствия строительных материалов и изделий, подлежащих обязательной сертификации.
- В соответствии с Федеральным законом №184-ФЗ от 27.12.2002 "О техническом регулировании" все указанные в рабочих чертежах изделия, материалы, приборы и оборудование, используемые при строительстве, должны иметь подтверждение соответствия продукции (сертификат соответствия или декларация о соответствии), санитарно-эпидемиологическое заключение, сертификат пожарной безопасности, если, по действующему на момент строительства законодательству, они подлежат обязательному подтверждению соответствия продукции, санитарно-эпидемиологической экспертизе, обязательной сертификации в области пожарной эксплуатации.

### ОБЩИЕ УКАЗАНИЯ

#### 1. Исходные данные

1.1. Чертежи марки ГП разработаны на основании задания на проектирование. Рабочие чертежи выполнены в соответствии с требованиями:

- ГОСТ Р 21.101-2020 "Система проектной документации для строительства. Основные требования к проектной и рабочей документации";

#### 2. Требования к выполнению работ

2.1. Работы выполнять с соблюдением требований:

- СП 48.13330.2019 "Организация строительства";
- СНиП 12-03-2001 "Безопасность труда в строительстве. Часть I. Общие требования";
- СНиП 12-04-2002 "Безопасность труда в строительстве. Часть II. Строительное производство";

Технические решения, принятые в проекте, соответствуют требованиям экологических, санитарно-гигиенических и противопожарных норм РФ и обеспечивают безопасную эксплуатацию объекта при соблюдении предусмотренных рабочим проектом мероприятий.

ГИП

/Кажан А.В./

#### Технико-экономические показатели

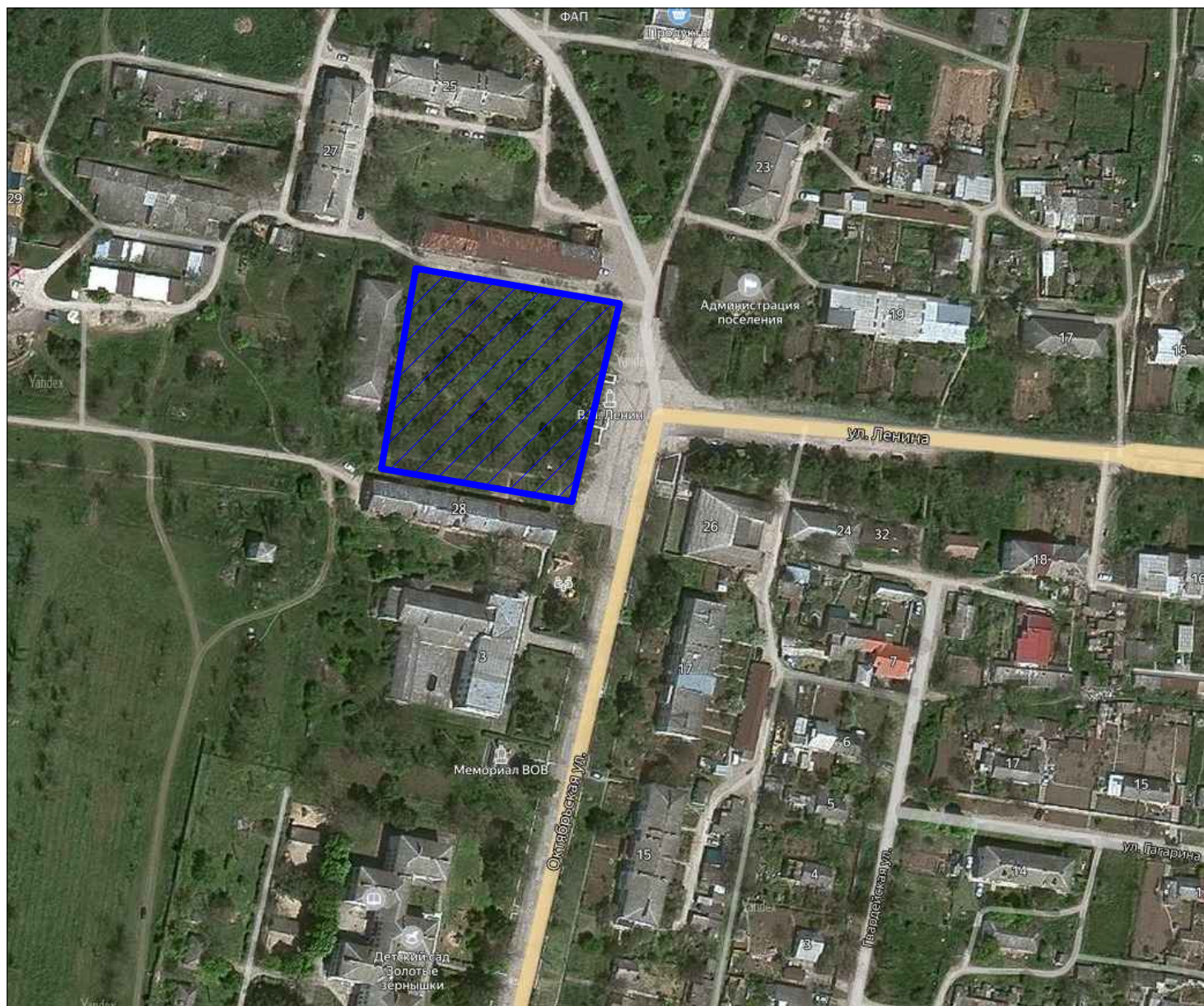
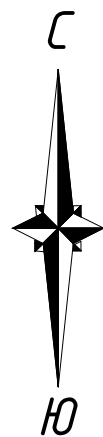
№	Наименование	Ед.изм.	Показатели
1	Общая площадь участка	га	0,6
2	Твердые покрытия в т.ч.:	м <sup>2</sup>	5085,00
2.1	- проектируемое плиточное покрытие	м <sup>2</sup>	1360,00
2.2	- проектируемое газонной решетки	м <sup>2</sup>	150,00
2.3	- проектируемое прорезиненное покрытие	м <sup>2</sup>	70,00

Согласовано

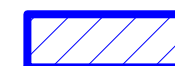
Инв.№ подл. Подпись и дата

						01-ШИР.СКВЕР-2023-ГП			
						Благоустройство (капитальный ремонт) общественной территории (сквера Ленина), расположенной в Республике Крым, Симферопольский район, с. Широкое, по пересечению ул. Ленина и ул. Октябрьской.			
Изм.	Кол. уч.	Лист	№ док	Подп.	Дата				
Гип	Кажан					Генеральный план	Стадия	Лист	Листов
Разработ.	Шемберко						Р	1	12
Н.контр.	Кажан					Общие данные, ТЭП	ИП Мальцев Н.А.		

# Ситуационный план



## Условные обозначения



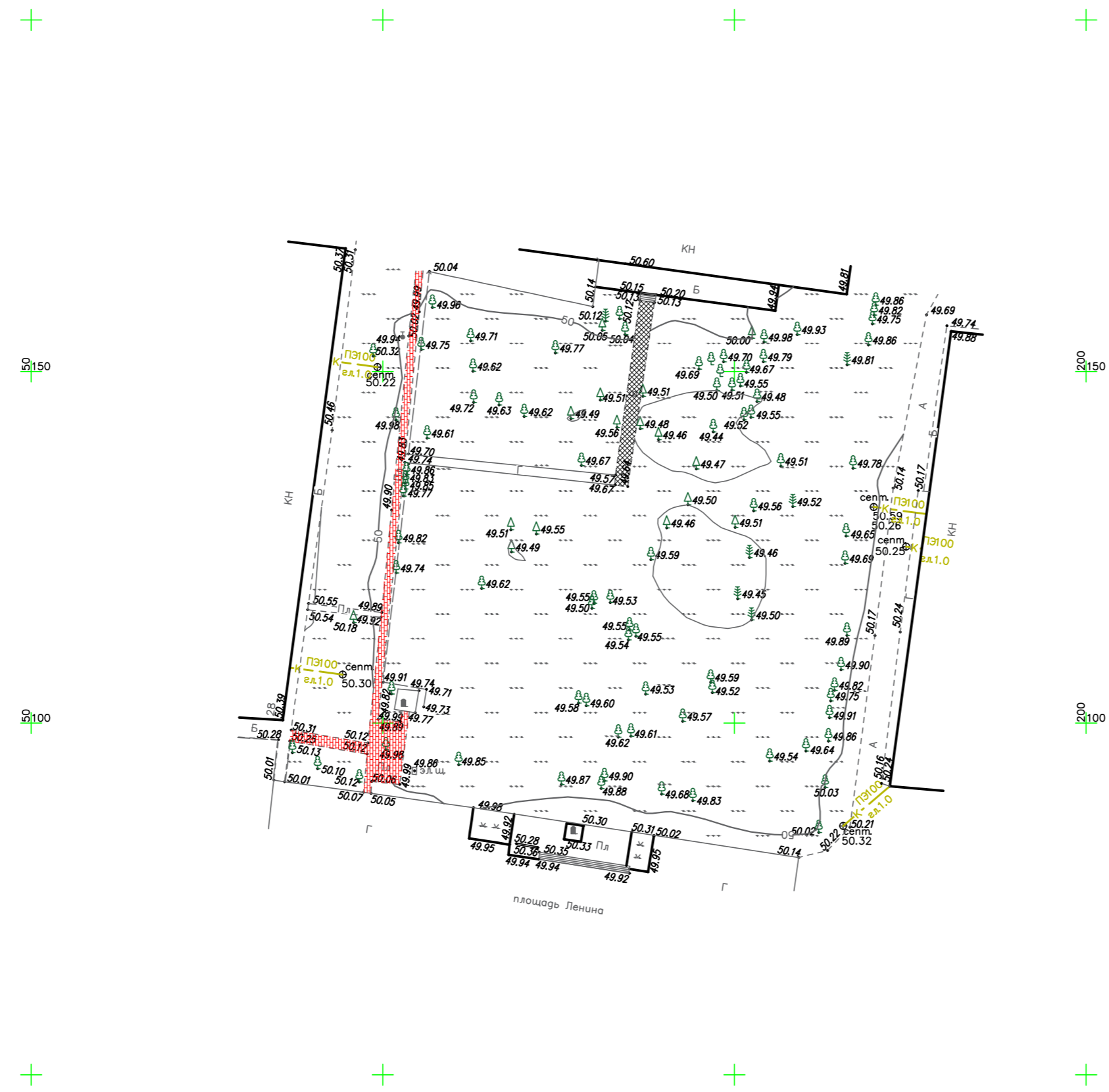
- Зона проведения работ по благоустройству

Инв. N подл. Подпись и дата Взам. инв. N  
Согласовано

					01-ШИР.СКВЕР-2023-ГП			
					Благоустройство (капитальный ремонт) общественной территории (сквера Ленина), расположенной в Республике Крым, Симферопольский район, с. Широкое, по пересечению ул. Ленина и ул. Октябрьской.			
Изм.	Кол. уч.	Лист N° док	Подп.	Дата	Генеральный план	Стадия	Лист	Листов
						Р	2	
ГИП	Кажан				Ситуационный план	ИП Мальцев Н.А.		
Разработ.	Шемберко							
Н.контр.	Кажан							



Демонтажный план земельного участка  
М 1:500

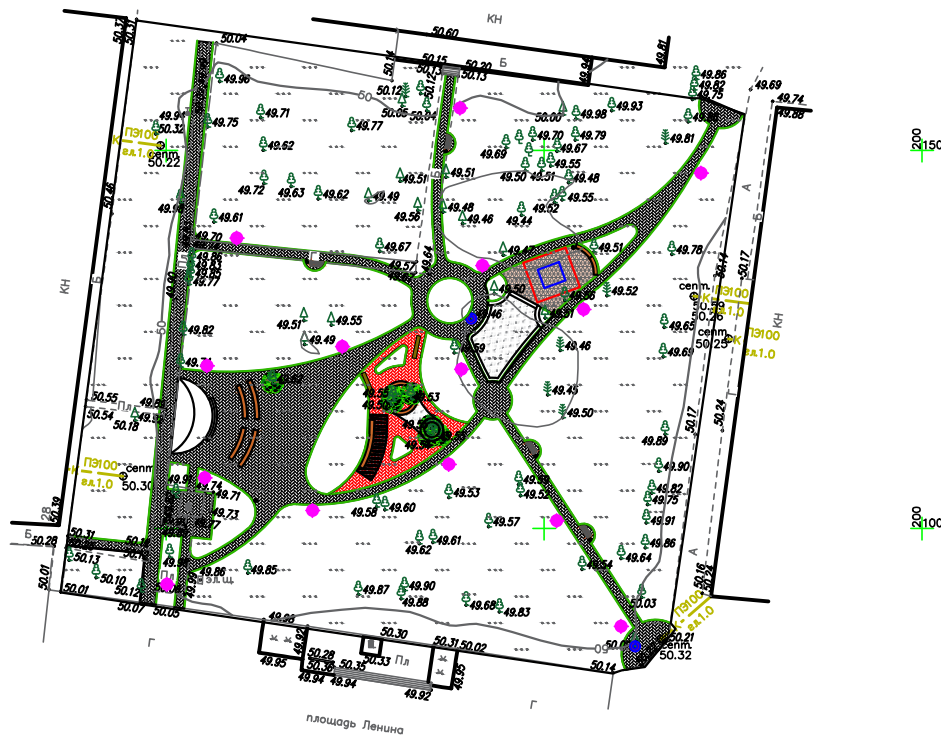


Ведомость объемов демонтажных работ

№	Наименование работы	Ед. изм.	Кол-во.	Примечание
1	Демонтаж сущ. бетонного покрытия	м <sup>2</sup>	65,00	Снятие верхнего слоя 100 мм
1.2	Демонтаж щебеночного основания	м <sup>2</sup>	65,00	Снятие нижнего слоя 100 мм
2	Демонтаж сущ. цементно-бетонной плитки	м <sup>2</sup>	150,00	Снятие верхнего слоя 70 мм
2.2	Демонтаж щебеночного основания	м <sup>2</sup>	150,00	Снятие нижнего слоя 100 мм
3	Демонтаж сущ. МФФб	т.	1,11	
4	Демонтаж бордюрного камня БР.100.30.15	м.п.	120,00	
5	Демонтаж бордюрного камня БР.100.20.08	м.п.	120,12	
6	Демонтаж элемента горловины К06	шт.	1	Серия Э.900.1-14
7	Демонтаж элемента горловины КС.7.3	шт.	1	Серия Э.900.1-14
8	Демонтаж лака	шт.	1	Л (А15)
9	шт.	15		

01-ШИР.СКВЕР-2023-ГП			
Благоустройство (капитальный ремонт) общественной территории (сквера) Ленина, расположенной в Республике Крым, Симферопольский район, с. Широков, по пересечению ул. Ленина и ул. Октябрьской.			
Изм.	Кол. чл.	Лист	Листов
		Р	6
Гип	Кажан		
Разработ.	Агафонов		
Схема организации земельного участка		ИП Мальцев Н.А.	
Н.контр.	Кажан		

Схема организации земельного участка  
М 1:500



Ведомость элементов озеленения

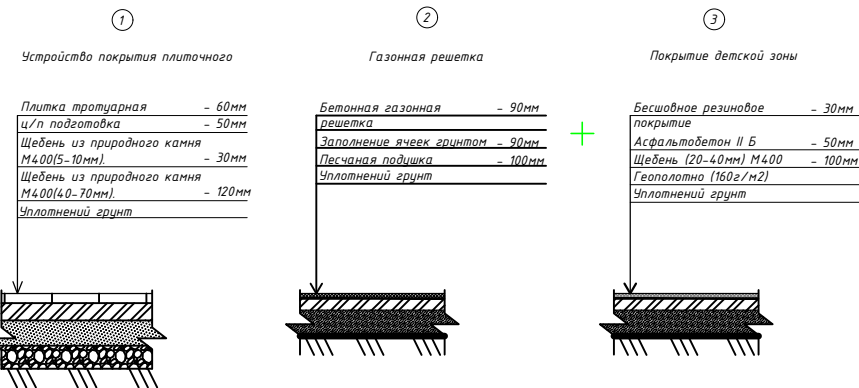
№	Условное обозначение	Наименование	Размер посадочного материал	Кол.	Примечание
1		Бирючина обыкновенная ( <i>Ligustrum vulgare</i> )	h45-50	454,00	3 шт. на 1 м.п.
2		Барбарис тунберга ( <i>Berberis thunbergii</i> "Green Carpet")	h30	15,00	
3		Можжевельник виргинский "Hetz"	h40	17,00	
4		Барбарис Тунберга "Dart's Red Lady"	h40	8,00	
5		Жимолость шапочная ( <i>Lonicera pileata</i> )	h30	11,00	
6		Чудушик Венечный ( <i>Philadelphus coronarius</i> )	h50	7,00	

Условные обозначения:

- Проектируемое плиточное покрытие основного пешеходного маршрута
- Проектируемое прорезиненное покрытие детской игровой зоны
- Проектируемое покрытие газонной решеткой
- Граница проведения работ по благоустройству
- Устройство бордюрного камня БР.100.20.8






Ведомость объемов монтажных работ

№	Наименование работы	Ед. изм.	Кол.-во.	Примечание
1	Устройство плиточного покрытия	м <sup>2</sup>	1360,00	Тип-1 см. лист 6.
5	Устройство покрытия газонной решетки бетонной	м <sup>2</sup>	70,00	Тип-2 см. лист 6.
6	Устройство прорезиненного покрытия детской зоны	м <sup>2</sup>	70,00	Тип-3 см. лист 6.
7	Устройство бордюрного камня БР.100.20.8	м.п.	800,00	
8	Монтаж элемента горловины К06	шт.	4	Серия 3.900.1-14
9	Монтаж элемента горловины КС7.3	шт.	4	Серия 3.900.1-14
10	Монтаж люка	шт.	4	Л (А15)





01-ШИР.СКВЕР-2023-ГП					
Благоустройство (капитальный ремонт) общественной территории (сквера Ленина), расположенной в Республике Крым, Симферопольский район, с. Широков, по пересечению ул. Ленина и ул. Октябрьской.					
Изм.	Кол. чл.	Лист	№ док.	Подп.	Дата
ГИП	Кажан				
Разработ.	Агафонов				
Н.контр.	Кажан				
Генеральный план			Стадия	Лист	Листов
Схема организации земельного участка			Р	6	
			ИП Мальцев Н.А.		

Спецификация малых архитектурных форм и переносных изделий

№	Эскиз	Наименование, производитель	Технические характеристики	Кол.
1		Урна уличная	<u>Технические характеристики:</u> Материалы: Дерево, металл. Ёмкость для мусора: Оцинкованное съёмное ведро. Габаритный размер: Длина: 370 мм Ширина: 370 мм Высота: 610 мм Объем: 35 л.	8 шт.
2		Скамья уличная	<u>Технические характеристики:</u> Материалы: Дерево, металл. Габаритный размер: Длина: 1800 мм Ширина: 600 мм Высота до посадочного места: 450 мм Высота (до края спинки): 850 мм.	4 шт.
3		Светильник уличный	<u>Технические характеристики:</u> Материал: Металл. Высота: 4500 мм 50 Вт.	14 шт.
4		Зона отдыха №1	<u>Технические характеристики:</u> Зона отдыха выполнена из радиальной скамьи - 26 м.п. Материал: Металлический каркас, обшивка ДПК. Ширина: 600 мм. Высота до посадочного места: 550 мм.	26.00 м.п. (8 изд. L 1 изд. - 3,25 м.п.)
5		Зона отдыха №2	<u>Технические характеристики скамья радиальная:</u> Материал: Металлический каркас, обшивка ДПК. Ширина: 600 мм. Высота до посадочного места: 550 мм. <u>Технические характеристики канатная сетка:</u> Материал: Канатная сетка (φ15мм.) Ячейка 100х100 мм. Выполнить устройство к радиальным скамьям	23.40 м.п. (2 изд.) 8.00 м2

Спецификация малых архитектурных форм и переносных изделий



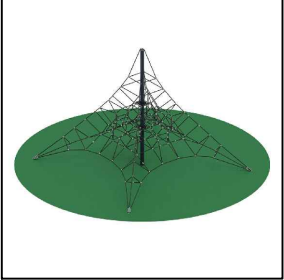
№	Эскиз	Наименование, производитель	Технические характеристики	Кол.
6		Качели бульварные	<u>Технические характеристики:</u> Материал: Металлический каркас, обшивка ДПК. Высота до посадочного места: 550 мм Длина: 3000 мм Ширина: 450 мм.	2 шт.
7		Скамья радиальная (зона сцены)	<u>Технические характеристики:</u> Материал: Металл, дерево. Высота до посадочного места: 450 мм Ширина: 650 мм.	7 изд. общ. L - 30 м.п.
8		Сцена с навесом	<u>Технические характеристики:</u> Материал - ДПК, металл, тентовая ткань ПВХ. Общие габариты: Длина: 10000 мм. Ширина: 5600 мм.	1 шт.

Согласовано

Инв.№ подл. Подпись и дата Взам. инв.№



					01-ШИР.СКВЕР-2023-ГП				
					Благоустройство (капитальный ремонт) общественной территории (сквера Ленина), расположенной в Республике Крым, Симферопольский район, с. Широкое, по пересечению ул. Ленина и ул. Октябрьской.				
Изм.	Кол. уч.	Лист	№ док.	Подп.	Дата				
ГИП						Генеральный план	Стадия	Лист	Листов
Разработ.	Агафонов	Шемберко					Р	9	
Н.контр.	Кажан					Спецификация элементов благоустройства (начало)	ИП Мальцев Н.А.		

*Спецификация малых архитектурных форм и переносных изделий*

<i>№</i>	<i>Эскиз</i>	<i>Наименование, производитель</i>	<i>Технические характеристики</i>	<i>Кол.</i>
9		<i>Пергола</i>	<p><u>Технические характеристики:</u>                      Материал:                      Металлический каркас, дерево.                      Высота до посадочного места: 450 мм                      Длина: 9000 мм.                      Ширина: 2500 мм.                      Высота до 3000 мм.</p>	<i>1 шт.</i>
10		<i>Приствольная решетка</i>	<p><u>Технические характеристики:</u>                      Материал - чугун                      Габариты: 1200x1200 мм.</p>	<i>3 шт.</i>
11		<i>Детская зона (на резиновом покрытии)</i>	<p><u>Технические характеристики:</u>                      Материал - металл, канат.                      Габариты (ШхДхВ): 5840x5840x3540                      Зона безопасности, мм: 10280x10280</p>	<i>1 шт.</i>

Согласовано

Инв.Н подл. Подпись и дата Взам. инв.Н

<b>01-ШИР.СКВЕР-2023-ГП</b>					
<i>Благоустройство (капитальный ремонт) общественной территории (сквера Ленина), расположенной в Республике Крым, Симферопольский район, с. Широкое, по пересечению ул. Ленина и ул. Октябрьской.</i>					
<i>Изм.</i>	<i>Кол. уч.</i>	<i>Лист</i>	<i>№ док</i>	<i>Подп.</i>	<i>Дата</i>
<i>ГИП</i>		Агафонов			
<i>Разработ.</i>		Шемберко			
<i>Н.контр.</i>		Кажан			
				<i>Генеральный План</i>	<i>Стадия</i>
				<i>Р</i>	<i>Лист</i>
				<i>Схема устройства сухого фонтана</i>	<i>Листов</i>
				<i>ИП Мальцев Н.А.</i>	<i>13</i>